

cityplus

Bosmanslei 27, 2018 Antwerpen





Bosmanslei 27, 2018 Antwerpen

vraagprijs	€ 945.000
kadastraal inkomen	€ 2.553

totale oppervlakte	495 m ²
bewoonbare oppervlakte	413 m ²
grondoppervlakte	379 m ²
tuin	198 m ²

autostaanplaatsen	4
slaapkamers	7
badkamers	2
wc	4

EPC	320 kWh/m ² jaar
verwarming	cv stookolie
beglazing	dubbel
elektriciteit	conform



De Markgrave Wijk

Deze voormalige dokterswoning is gelegen in de mooiste residentiële wijk 'Markgrave' van het zuiden van Antwerpen. Wie houdt van een authentieke landelijke stijl met veel charme, hoge plafons en parket vloeren is hier aan het juiste adres. De brede oprit en dubbele inpandige garage van 42m² zorgen dat thuiskomen kan in alle comfort.

oprit	52 m ²
garage	42 m ²
toegang	28 m ²
praktijkruimte	32 m ²
inkomhal	18 m ²

Op de eerste verdieping komen we via de ontvangstruimte met vestiaire in de eetkamer, op originele visgraatparket, en de keuken. Deze ruimtes genieten van een mooi zicht over de 198m² grote tuin met vijver en de groene omgeving. Aan de voorzijde bevindt zich de mooie leefruimte met hoge plafond en gezellige open haard. Dankzij de half-open bebouwing en de vele raampartijen baadt elke ruimte in een schitterend licht.

ontvangsthal (wc en vestiaire)	18 m ²
eetkamer en keuken	35 m ²
leefruimte	40 m ²



Groen uitzicht

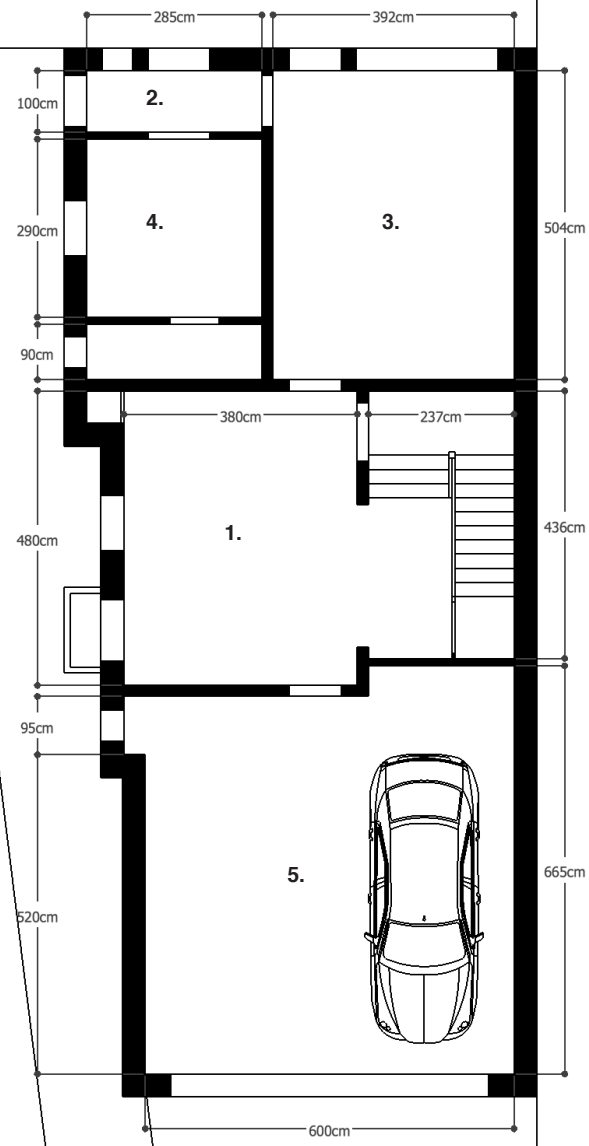


De masterbedroom op de tweede verdieping met erker kijkt uit op de magnifieke herenwoningen. Verder op de tweede en derde verdieping zijn er telkens 3 slaapkamers en een badkamer met lavabo, toilet en douche of bad. Alle kamers zijn voorzien van parket vloeren en op de derde verdieping werd de dakstructuur mooi in de verf gezet.

master bedroom	29 m ²
slaapkamer 2 (nu dressing)	13 m ²
slaapkamer 3 (tuin zijde)	16 m ²
slaapkamer 4 (tuin zijde)	17 m ²
slaapkamer 5	25 m ²
slaapkamer 6	18 m ²
slaapkamer 7	22 m ²

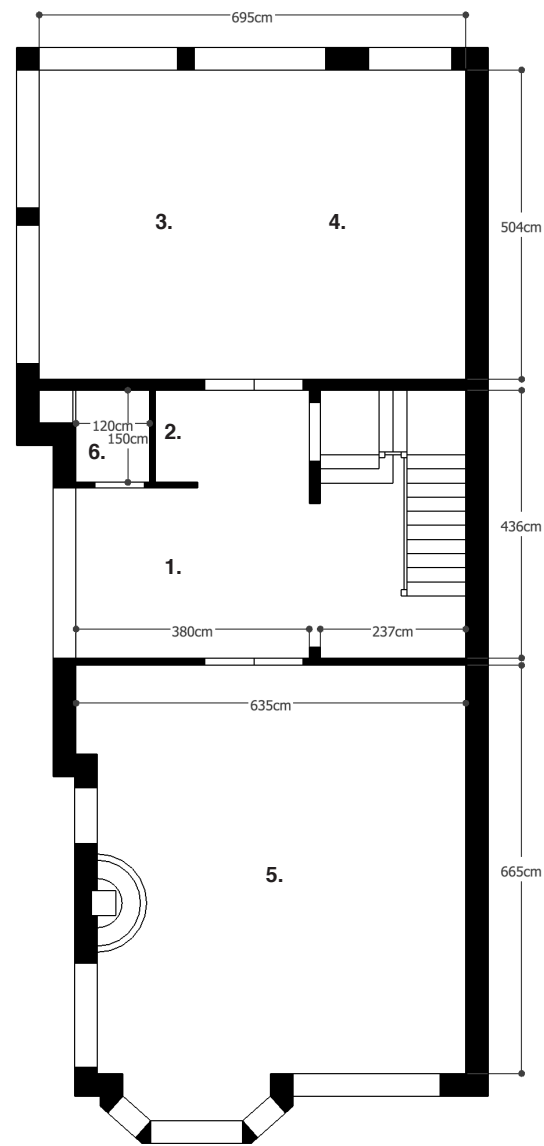
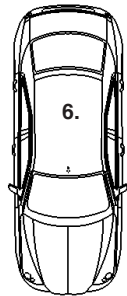
Start dreaming





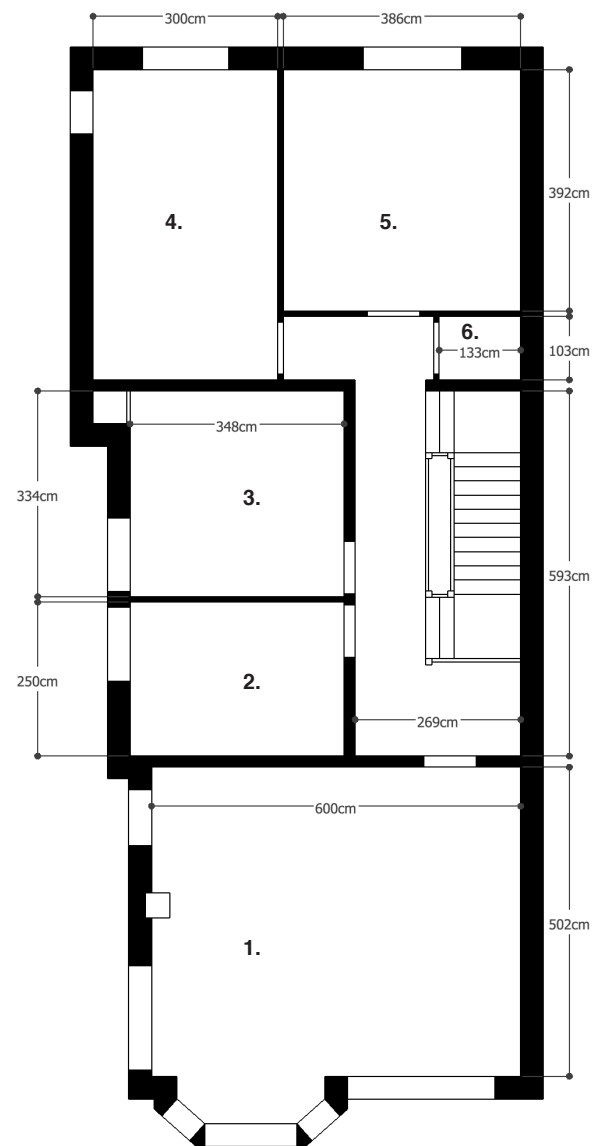
gelijkvloers

- 1. privé inkom
- 2. praktijk inkom
- 3. praktijk
- 4. wachtruimte
- 5. garage
- 6. oprit



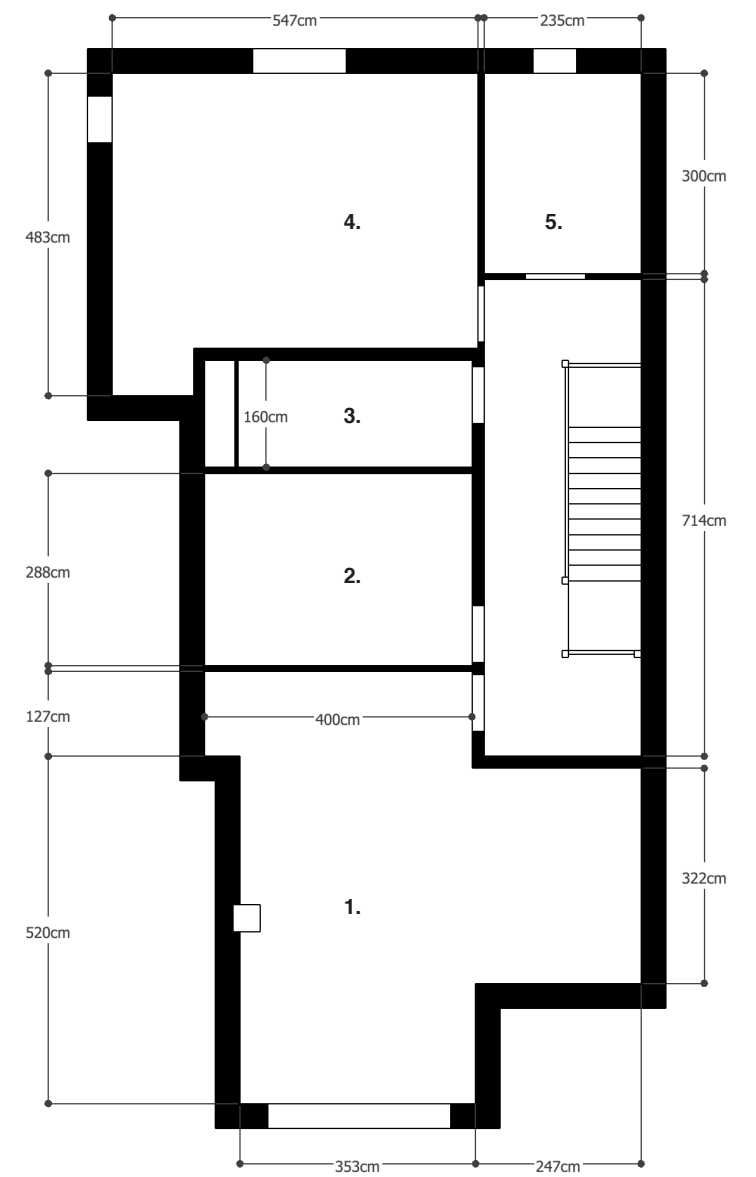
eerste verdieping

- 1. ontvangstruimte
- 2. vestiaire
- 3. eetkamer
- 4. keuken
- 5. leefruimte
- 6. toilet



tweede verdieping

- 1. master bedroom
- 2. slaapkamer
- 3. badkamer
- 4. slaapkamer
- 5. slaapkamer
- 6. berging met lavabo



derde verdieping

- 1. slaapkamer
- 2. slaapkamer
- 3. badkamer
- 4. slaapkamer
- 5. kitchenette