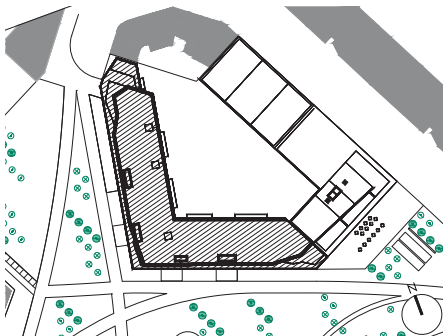
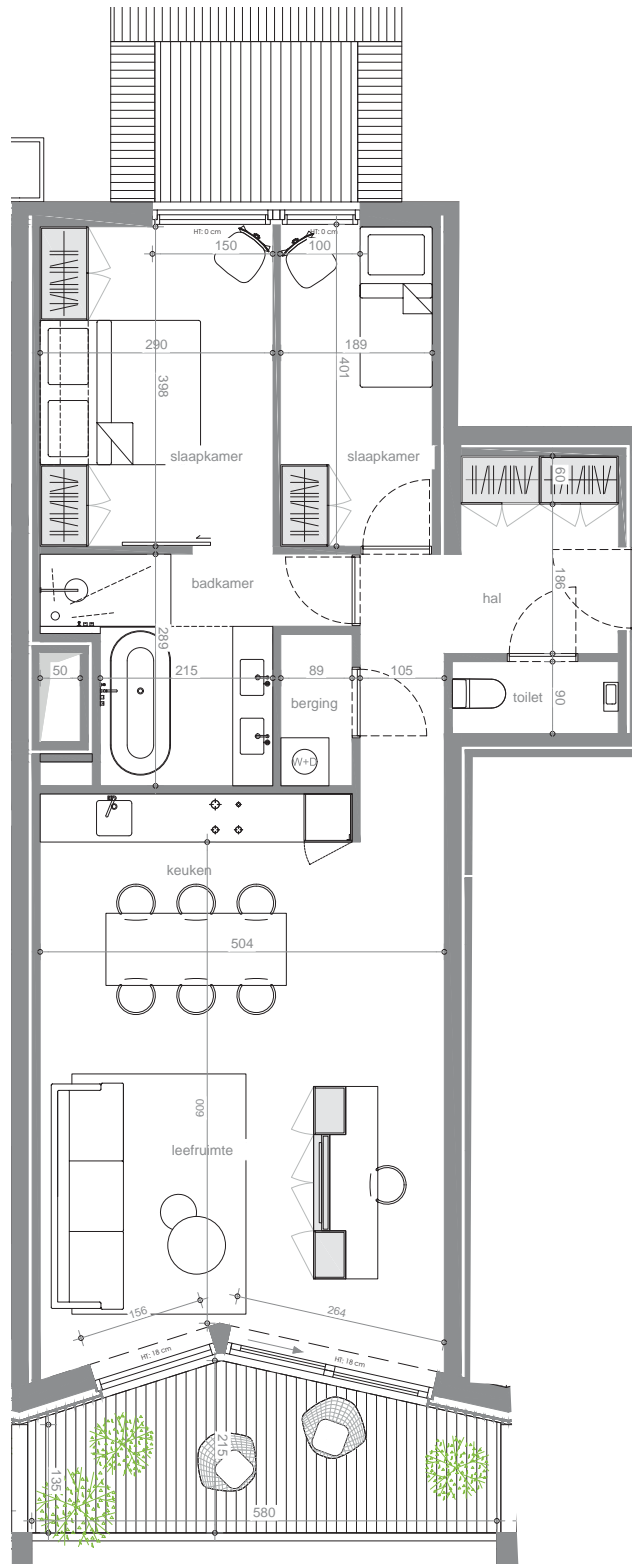
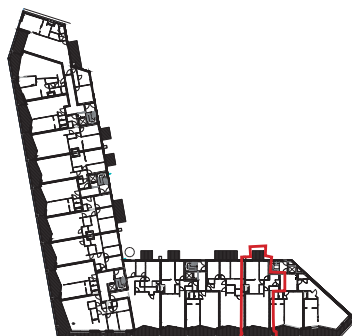


# THE RESIDENCE



situeringplan



verdieping 1



zuidgevel

## A1.03

verdieping  
appartement  
waarvan terras

+1  
108.9 m<sup>2</sup>  
22.4 m<sup>2</sup>

Er kunnen geen rechten ontleend worden aan de tekening. Wijzigingen tijdens uitvoering zijn mogelijk. Alle maten op de tekening aangegeven zijn ruwbouwmaten. Alle maten, vaste- en losse inrichting op de tekening zijn indicatief. De terrassen liggen hoger dan de binnenpas, hiervoor wordt een opstap voorzien. Hoogte tussen vloer en raamtablet: HT, zie plan.