



B O S M A N S L E I 27
2018 ANTWERPEN

cityplus

powered by cityworkers

G E L I J K V L O E R S

garage en oprit (4wagens)

privé inkomhal

publieke inkomhal

wachtruimte

sanitair

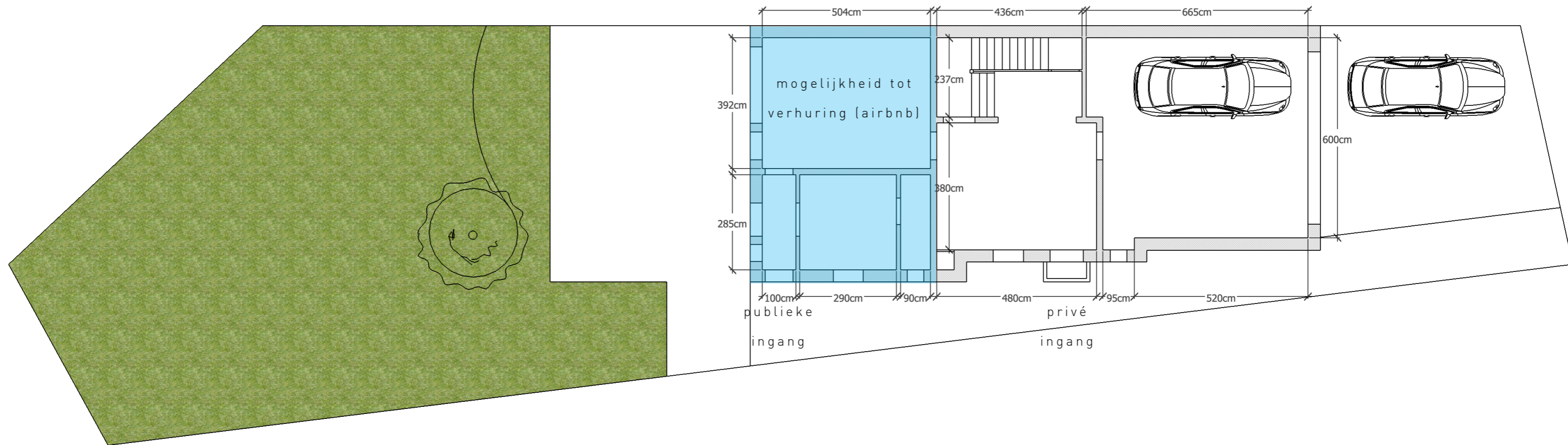
bureau

airbnb inkomhal

slaapkamer

douchekamer en toilet

leefruimte met kitchinette



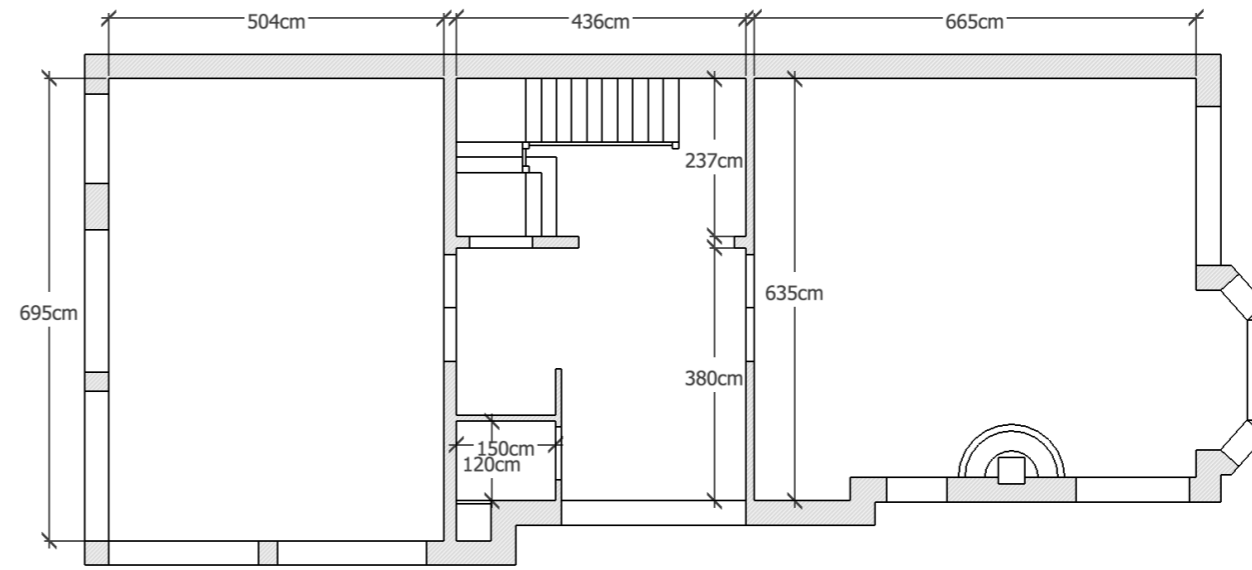
bewoonbare oppervlakte 413 m²

grondoppervlakte 379 m²

oppervlakte tuin 198 m²

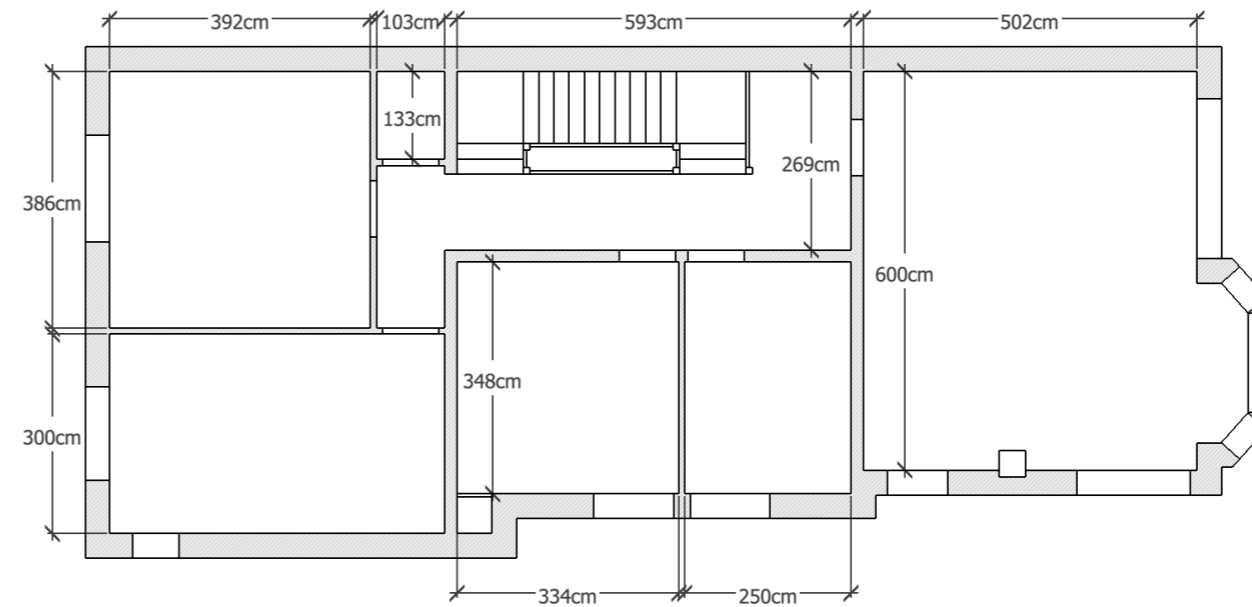
1STE VERDIEPING

traphal
hal met vestaire en toilet
keuken
eetkamer
living met open haard



2DE VERDIEPING

traphal
1 master bedroom
badkamer met douche en ligbad
3 slaapkamers
berging met wateraansluiting



3DE VERDIEPING

traphal
kitchenette (vroeger)
badkamer met douche
3 slaapkamers

